

地域ケアプラザって どんなところ？

地域ケアプラザは、地域における福祉・保健の拠点となる施設です。概ね中学校区を目安に、市内の各地域に設置されています。



地域ケアプラザは、地域の身近な相談窓口です。



- 高齢者の介護や成年後見制度の利用など生活全般にわたるご相談を無料でお受けし、関係機関との連絡調整を行います。
- 高齢者の方々(要支援1・2の認定を受けた方、事業対象者の方)を対象に、必要なサービスの利用計画(介護予防ケアプラン)を作成します。

地域ケアプラザは、誰もが住み慣れた地域で安心して暮らせる地域づくりを、地域の皆様と一緒に進めています。



- 催し物の開催
健康体操、子育て講座など
- 情報の提供
地域の活動の紹介、子育て・障害やボランティアに関する情報の提供など
- 地域の福祉・保健活動の場の提供
多目的ホール、調理室等の貸出(要予約)



※地域ケアプラザは、地域包括支援センターの機能を担っています。また、一部の施設では、デイサービスの提供を行っています。

誰が利用できるの？

小さな子どもから高齢者まで、障害の有無に関わらず、なたでもご利用いただけます。



いつ利用できるの？

開館時間

月～土曜日 午前9時から午後9時まで
日曜・祝日 午前9時から午後5時まで

※月～土曜日の午後6時以降は、閉館している場合があります。
※来所での相談は、事前に電話等でご連絡のうえお越しください。

休館日

年末年始 12月29日から1月3日まで
施設点検日 ※施設に直接お問い合わせください。

問合せ先

ご利用について ▶お近くの地域ケアプラザへ
運営について ▶各区役所福祉保健センターへ

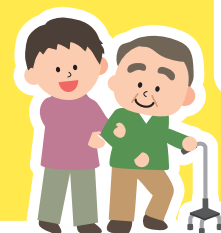
横浜市 地域ケアプラザ 検索

発行：令和3年10月 横浜市健康福祉局地域支援課
TEL (045) 671-2388 FAX (045) 664-3622

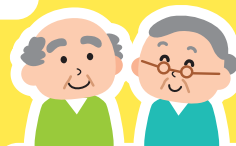
あなたの近くに！ 地域ケアプラザ



困りごとを
相談したい！



ボランティアを
したい！



地域の情報を
知りたい！



こんなときは地域ケアプラザへ！

どんなときに利用するの？

介護保険について
相談したい



お隣さん、
最近元気がないみたい…
でも声をかけにくいなあ…



認知症かもしれない。
でもいきなり
病院には行きにくい…



- 高齢者の介護などについて何をしたらいいかわからないとき…
- ご家族、ご近所に、ちょっとした心配事、気になることがあるとき…
- 子どもに関すること、障害に関すること、ご家族の生活に関すること、どこに相談したら良いかわからないとき…

**地域ケアプラザは、
さまざまな方の相談を
お受けします。**

地域ケアプラザが関係機関と連携し、
必要な支援を進めていきます。



**地域ケアプラザは、誰でもご利用できる
地域の身近な相談窓口です！
こんなときはお気軽にご相談ください。**



令和3年4月から
多目的ホール等の
使用時に利用可能な
Wi-Fiを設置しました！

小さい子どもが
遊べる場所や、
親子で参加できる
催しはないかな



引っ越してきたばかり。
知り合いを作りたいなあ



障害のある人たちが
楽しく過ごせる
場所はないかな



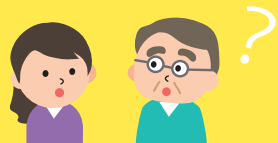
地域の情報について知りたいとき…

**地域ケアプラザには、
地域の情報がたくさん
集まっています！**

お住まいの地域の集まりや活動、イベントなど、
さまざまな情報を提供しています。
また地域ケアプラザでは、さまざまな対象者に向
けた催し物を開催しています。
お気軽にお問合せください♪



ボランティア活動してみたい！
でも、どこに行ったらいいか
わからない…



ボランティア活動を
してみたいとき…

**地域ケアプラザでは、
ボランティア先の紹介や、
活動場所の提供をしています。**

初めてボランティアをする人でも大丈夫！
特技を活かしたい人、とにかく誰かの役に立ちたい人、大歓迎！

